

Legare Hino Nishikirayama
レガール日野西平山



京王線
「平山城址公園」駅 徒歩 **10**分

販売価格 **3,980**万円(税込)

オープンハウス
今週末 **土・日**開催

11:00 ~ 17:00

※時間変更となる場合があります。詳細は下記までお問い合わせください。



お車でお越しの際は
下記の住所を入力してください

日野市西平山1-17-28

住宅性能評価
取得物件
(5項目最高等級)

この建物は新築住宅の住宅性能表示制度において5つの項目で、それぞれ**最高等級**を取得しています。



建物設備・仕様

- 電気床暖房システム | 固定階段式ロフト
- 浴室換気乾燥暖房機付 | 食器洗い乾燥機 | システムキッチン
- ウォシュレット | ペアガラス | 宅配BOX | 駐車場

フラット35S
利用可能

J10
わが家の保険
瑕疵担保責任
保険付住宅



返済例
月々 **108,224**円

の支払いで返済可能!

(2022年3月31日現在) 八十二銀行 ●借入金3,980万円 ●変動金利/0.775%
●頭金0円 ●借入期間35年 ●ボーナス0円

【物件概要】 ■所在地:日野市西平山1-17 (住所表記) 日野市西平山第117街区 第(2)号地(地番) ■交通:京王線「平山城址公園」駅より徒歩約10分 京王線「長沼」駅より徒歩約10分 ■地目:宅地 ■公簿面積:88.00㎡(26.62坪) ■建築確認番号:第KBI-SGM21-10-5894号 ■構造:木造2階建 ■完成:令和4年5月上旬 ■床面積:1階43.74㎡ 2階43.74㎡ 合計87.48㎡(26.46坪) ※別途ロフト13.37㎡有 ■間取り:3LDK+固定階段式ロフト ■用途地域:第一種低層住居専用地域 ■高度地区:第一種(絶対高さ10m) ■防火指定:防火指定なし ■建ぺい率:50% ■容積率:100% ■日影規制:4h-2.5h(1.5m) ■土地権利:所有権 ■接道状況:東側私道(1項4号道路)道路幅員約5.0m ■設備:都市ガス・公営水道・本下水 ■施工会社:アーネストワン ■現況:完成済み ■取引態様:売主 ■引渡し:相談 ■備考:①本物件の土地は日野市の保留地になります。住宅ローンは日野市と連携している金融機関に申し込むとスムーズに審査いただけます。②現在私道ですが、区画整理事業完了後は日野市に移管され公道となります(現在も通行掘削可能)

※万一、契約済みの際はご容赦ください。



ばんだるま®

物件特設サイト



内覧予約・資料請求などお気軽にお問い合わせください。

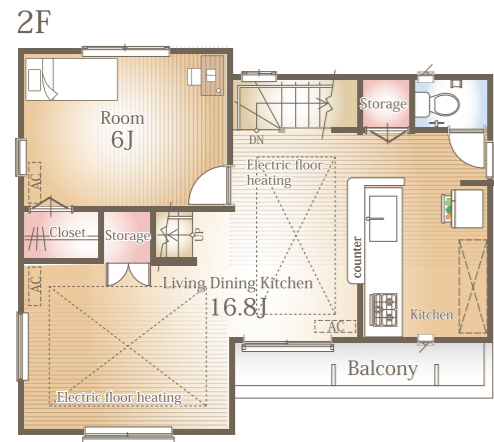
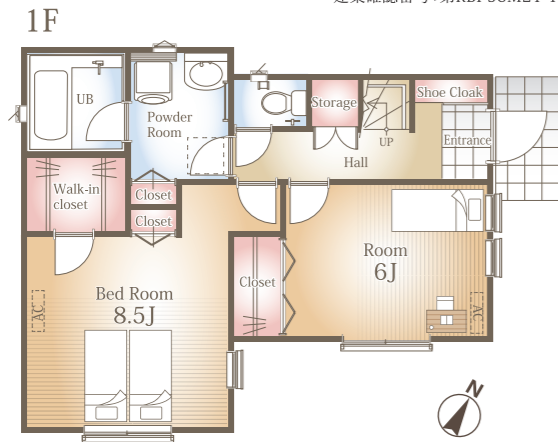
株式会社渋谷不動産エージェンツ 売買コンサルティング事業部

042-444-5950

人と環境にやさしい一年中快適に暮らせる住宅

3LDK(87.48㎡) + 固定階段式ロフト(13.37㎡)

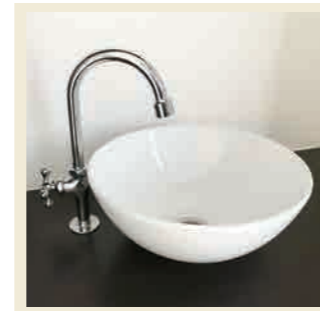
■1F/43.74㎡(13.23坪) ■2F/43.74㎡(13.23坪) ■延床面積/87.48㎡(26.46坪)
建築確認番号:第KBI-SGM21-10-5894号



●図面と現況が異なる場合は現況を優先とします。

「新しい生活様式」に合わせた設備

帰宅後すぐに手洗い可能
玄関洗面台



手軽さとコンパクトさが持ち味
ピタットKey (YKK ap)



留守中の荷物の受取が可能
宅配BOX



イメージ



外観



玄関ホール

強くて長持ちの住宅と充実した設備

「軽くて、強くて、安心な」屋根材
グリシェイドクアッド

制震装置で地震の揺れを吸収する家
QUIE クワイエ

使い心地の良さとデザインにこだわった
LIXIL システムキッチンES

ひろびろボウルの洗面化粧台
INAX ピアラ

電気床暖房システム
床暖だん (Three S TECHNO)

雨水で汚れを落とすセルフクリーニング
カルムウェーブ

傷に強いワックス不要美しさ長持ち
フローリング (オリエント/エボカフロア)

スゴフチ・トルネード洗浄でお手入れ簡単
TOTO ウォシュレット

LIXIL システムバスルーム
アライズ



開放的なリビング吹き抜け天井



キッチン (天板は人造大理石のものにグレードアップされます)

平山城址公園駅から徒歩 10分 落ち着いた住環境

徒歩圏にスーパー有り。今話題の業務スーパーも



マックスバリュエクスプレス平山園地店
約 600m(徒歩 8分)



業務スーパー八王子店
約 1,600m(車で約 4分)



スーパーアルプス南平店
約 2,200m(車で約 6分)



ヤオコー日野南平店
約 2,500m(車で約 8分)

滝合小学校・平山中学校学区



日野市立滝合小学校
約 220m(徒歩 3分)



日野市立平山中学校
約 1,600m(徒歩 20分)



株式会社渋谷不動産エージェンツ 売買コンサルティング事業部
東京都調布市布田1-44-3高橋ビル5階
社団法人東京都宅地建物取引業協会・社団法人全国宅地建物取引業保証協会 宅地建物取引業:東京都知事(4)第87091号

(TEL) **042-444-5950**
(FAX) **042-484-3441**

【営業時間】9:30~18:30 水曜・日曜定休

レジャーレ日野西平山